

Aviso de Ciclón Tropical en el Océano Pacífico

No. Aviso: 5

Ciudad de México a 25 de Agosto del 2016.

Emision: 16:15h

Servicio Meteorológico Nacional, fuente oficial del Gobierno de México, emite el siguiente aviso:

Síntesis:TORMENTA TROPICAL "LESTER" AL SUR-SUROESTE DE CABO SAN LUCAS,BCS.

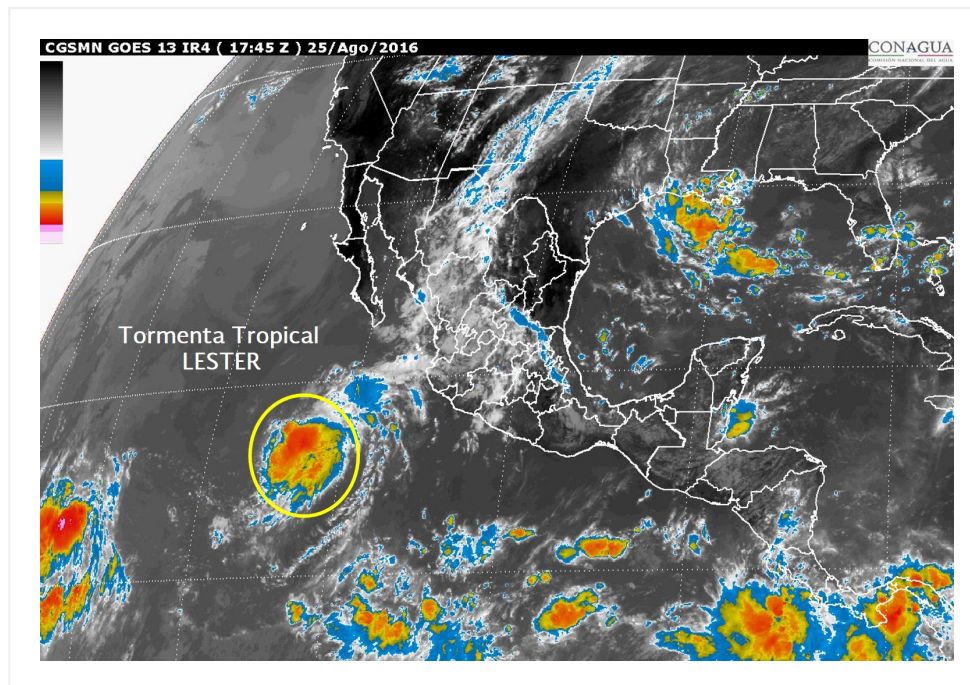


Imagen de satélite

Situación Actual:

La tormenta tropical LESTER, en el Océano Pacífico, se localiza al sur-suroeste de Cabo San Lucas, BCS.

Condiciones Actuales	
Hora local (hora gmt)	16:00 (21:00 GMT)
Ubicación del centro del ciclón	Latitud Norte:16.9° Longitud Oeste: 113.4°
Distancia al lugar más cercano	A 760 km al sur-suroeste de Cabo San Lucas, BCS., y a 365 km al suroeste de Isla Socorro, Col.,
Desplazamiento actual:	Oeste-noroeste (295°) a 17 km/h

Condiciones Actuales

Vientos máximos [km/h]:	Sostenidos: 95 km/h	Rachas: 110 km/h		
Presión mínima central [hpa]:	1000 hPa			
Pronóstico de lluvia	No afecta al país.			
Comentarios adicionales	No afecta al país.			
Recomendaciones	---			
Extensión en cuadrantes de radios de vientos y oleaje				
Radio de vientos de 95 km/h	35 km NE	0 km SE	0 km SO	0 km NO
Radio de vientos de 63 km/h	75 km NE	35 km SE	35 km SO	75 km NO
Oleaje 4 m	85 km NE	55 km SE	55 km SO	85 km NO

PRONÓSTICO VALIDO AL DÍA/HORA LOCAL TIEMPO CENTRO	LATITUD NORTE	LONG. OESTE	VIENTOS [Km/h]	CATEGORÍA	UBICACIÓN (en km)
26/01h	17.3	114.3	100/120	Tormenta Tropical	390 km al oeste-suroeste de Isla Socorro, Col.
26/13h	17.7	115.4	120/150	Huracán categoría I	485 km al oeste-suroeste de Isla Socorro, Col.
27/01h	18.0	117.0	130/155	Huracán categoría I	915 km al suroeste de Cabo San Lucas, BCS.
27/13h	18.0	118.6	140/165	Huracán categoría I	1,055 km al oeste-suroeste de Cabo San Lucas, BCS.
28/13h	18.0	123.0	150/185	Huracán categoría I	1,275 km al oeste de Isla Socorro, Col.
29/13h	18.0	128.5	150/185	Huracán categoría I	1,870 km al suroeste de Cabo San Quintin, BC.
30/13h	18.0	133.5	140/165	Huracán categoría I	2,290 km al suroeste de Ensenada, BC.

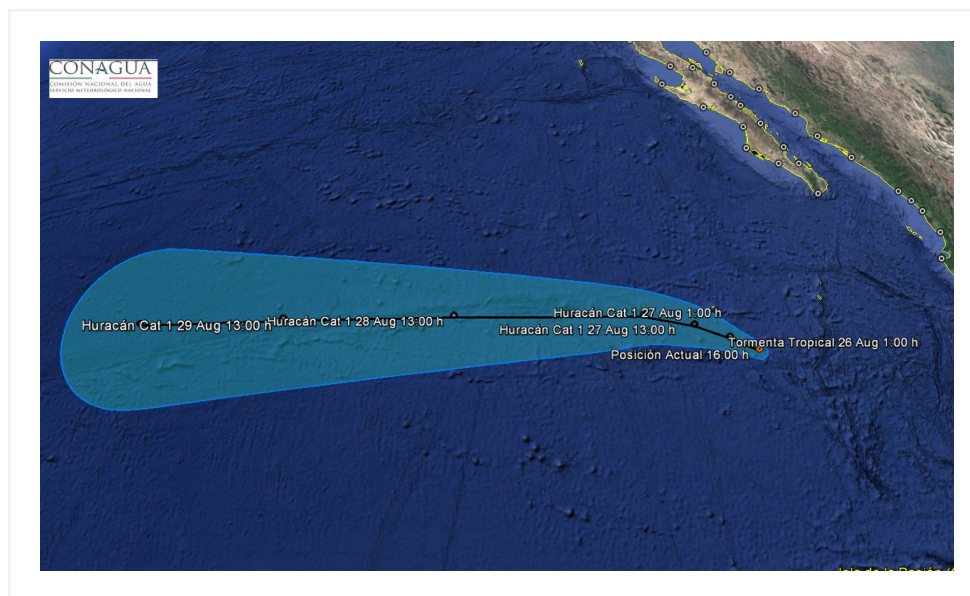


Imagen de la trayectoria de la tormenta tropical LESTER

Aviso No.	Fecha / Hora local CDT	Lat. Norte	Long. Oeste	Distancia más cercana (km)	Viento m. / rachas	Categoría	Avance
1	24 ago / 16:00	15.2	109.9	415 km al sur-sureste de Isla Socorro, Col. 730 km al suroeste de Manzanillo, Col.	55/75	Depresión Tropical	Oeste-noroeste (290°) a 22 km/h

2	24 ago / 22:00	15.7	110.9	345 km al sur de Isla Socorro, Col. 790 km al oeste-suroeste de Manzanillo, Col.	55/75	Depresión Tropical	Oeste-noroeste (295°) a 19 km/h
3	25 ago / 04:00	16.2	111.6	295 km al sur-suroeste de Isla Socorro, Col. 765 km al sur-suroeste de Cabo San Lucas, B.C.S.	65/85	Tormenta Tropical	Oeste-noroeste (295°) a 19 km/h
4	25 ago / 10:00	16.6	112.5	290 km al sur-suroeste de Isla Socorro, Col., y a 745 km al sur-suroeste de Cabo San Lucas, BCS.	85/100	Tormenta Tropical	Oeste-noroeste (295°) a 19 km/h
5	25 ago / 16:00	16.9	113.4	A 760 km al sur-suroeste de Cabo San Lucas, BCS., y a 365 km al suroeste de Isla Socorro, Col.,	95/110	Tormenta Tropical	Oeste-noroeste (295°) a 17 km/h

EL SIGUIENTE AVISO SE EMITIRÁ A LAS 22:15HRS TIEMPO DEL CENTRO O ANTES SI OCURREN CAMBIOS SIGNIFICATIVOS

Pronosticador: PATRICIA LÓPEZ

Revisó: OSCAR MONTOYA